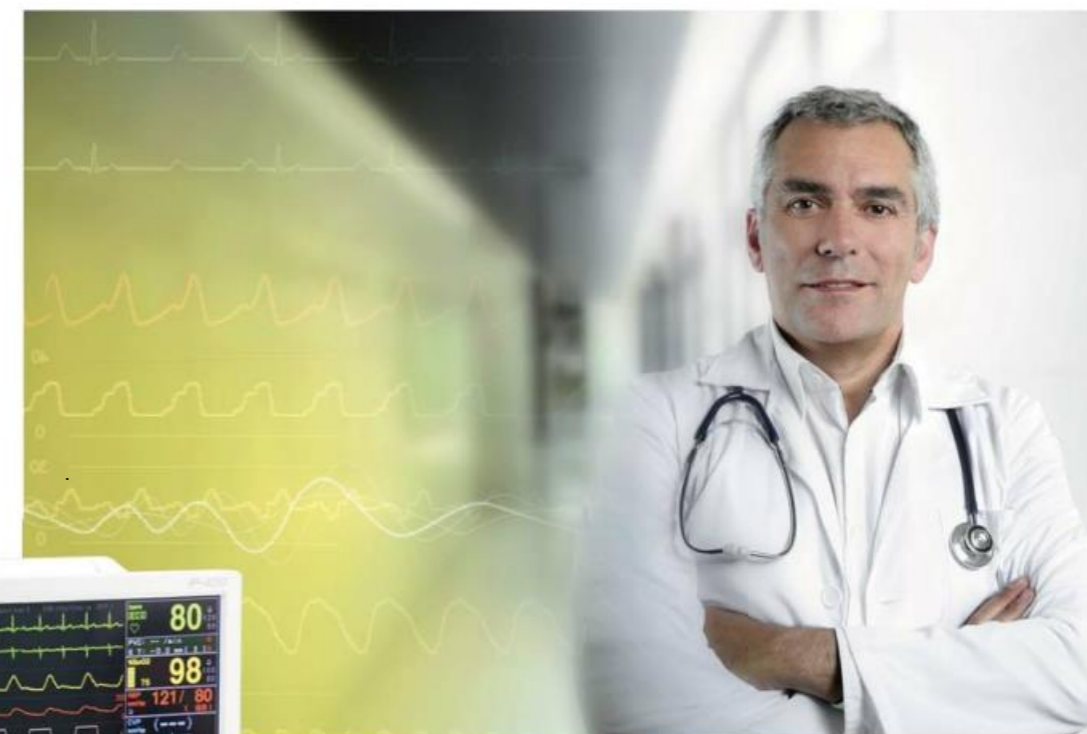


Infunix Technology



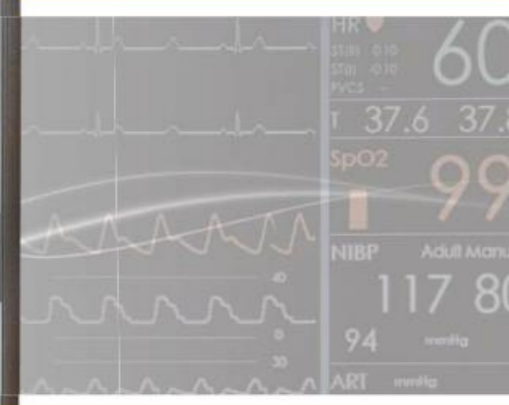
**Pulsoksymetry, monitory parametrów życiowych,
Monitorowanie zwierząt**



Infunix
Technology

Infunix Technology will be a recognized leader in Veterinary monitoring systems markets.

We will build a sustainable competitive advantage through proprietary technology, reliable products, superior customer service and sound business practices.



Pulsoksymetr IP-1010 Vet

Pulsoksymetr weterynaryjny

IP-1010 idealnie nadaje się do pomiaru pulsu u zwierząt z niską perfuzją. Kompaktowy i prosty design. Czytelny i jasny wyświetlacz sprawia, że obsługa jest intuicyjna. Trendy są przechowywane w pamięci urządzenia przez 72 godz. Pełne naładowanie akumulatora trwa 4 godz. co gwarantuje 10 godz. ciągłej pracy urządzenia.



Pulsoksymetr IP-1020 Vet

Pulsoksymetr weterynaryjny

Kompaktowe urządzenie z możliwością pomiaru podstawowych parametrów życiowych, w tym SpO2, NIBP. Wysoka czułość przy niskiej perfuzji oraz ochrona przed artefaktami ruchowymi. Trendy są przechowywane w pamięci urządzenia przez 72 godz. Interfejs RS-232 oraz funkcja przywołania (Nurse Call). Możliwość ustawienia granicznych wartości alarmowych wg typu weterynaryjnego: kot, pies, koń, itp.



Monitor weterynaryjny IP-3010 Vet

7 calowy multiparametrowy wyświetlacz

7 calowy szerokokątny kolorowy wyświetlacz typu TFT. Posiada system ochrony przed zakłóceniami np. ze strony sprzętu do elektrochirurgii oraz defibrylatora. Wbudowany moduł EtCO2. Bardzo szybki start początkowy urządzenia (mniej niż 2 s). Wbudowany akumulator litowo-jonowy gwarantuje pracę przez 5 godz. Możliwość ustawienia granicznych wartości alarmowych wg typu weterynaryjnego: kot, pies, koń, itp.



Monitor weterynaryjny IP-4050 Vet

10.4 calowy multiparametrowy wyświetlacz

10.4 calowy szerokokątny kolorowy wyświetlacz typu TFT z możliwością wyświetlania maksymalnie 6 parametrów. Wbudowany moduł EtCO2. Wbudowany akumulator litowo-jonowy gwarantuje pracę przez 5 godz. Możliwość ustawienia granicznych wartości alarmowych wg typu weterynaryjnego: kot, pies, koń, itp.

